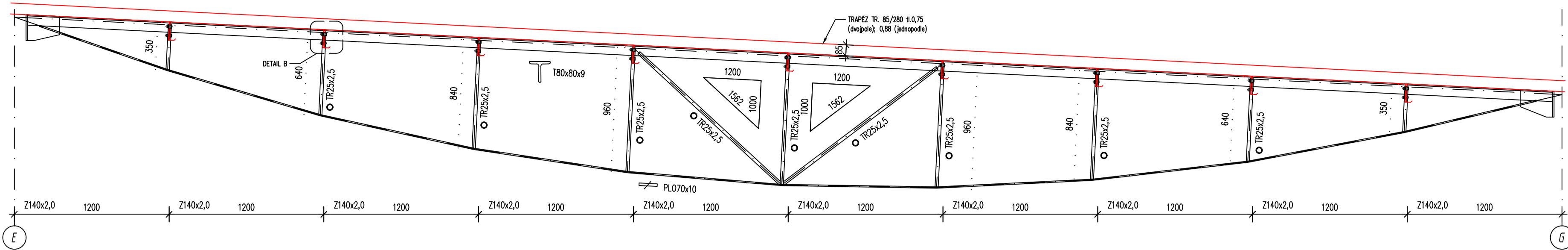
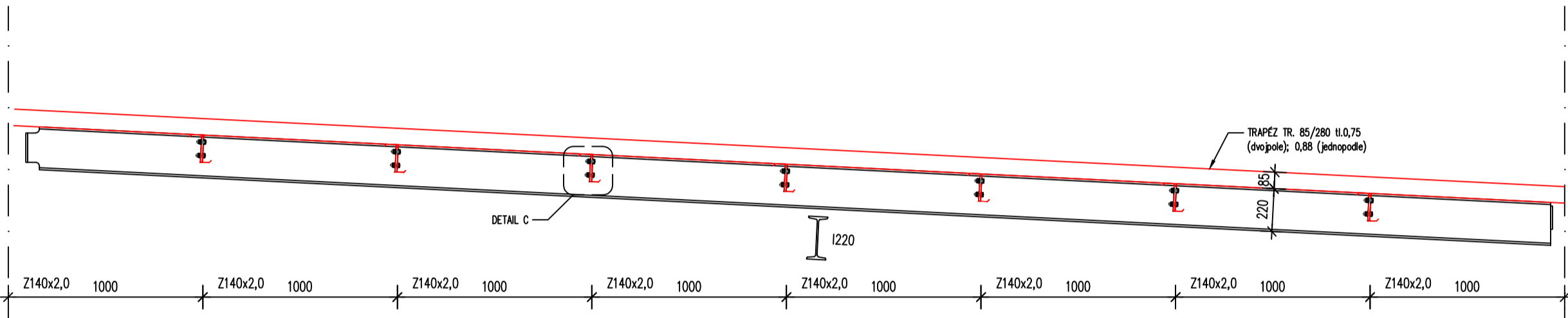


ULOŽENÍ VAZNÍC NA 12 m NOSNÍK  
M1:25

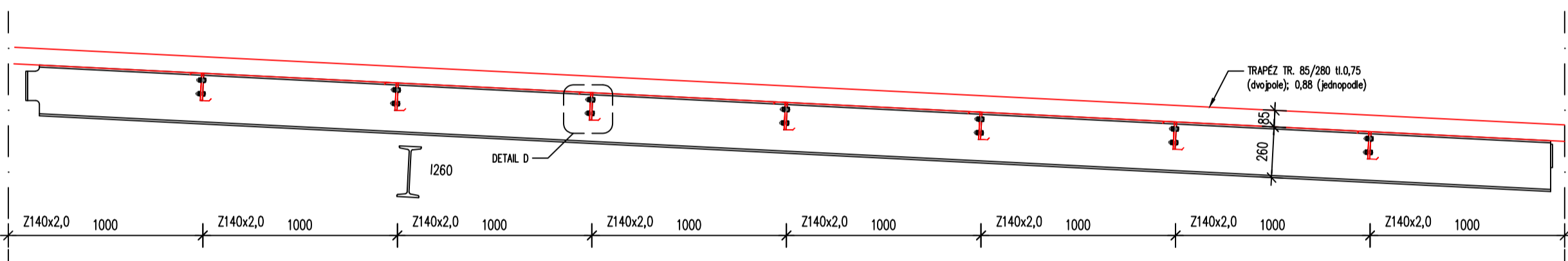


ULOŽENÍ VAZNÍC NA 8 m NOSNÍK  
M1:25

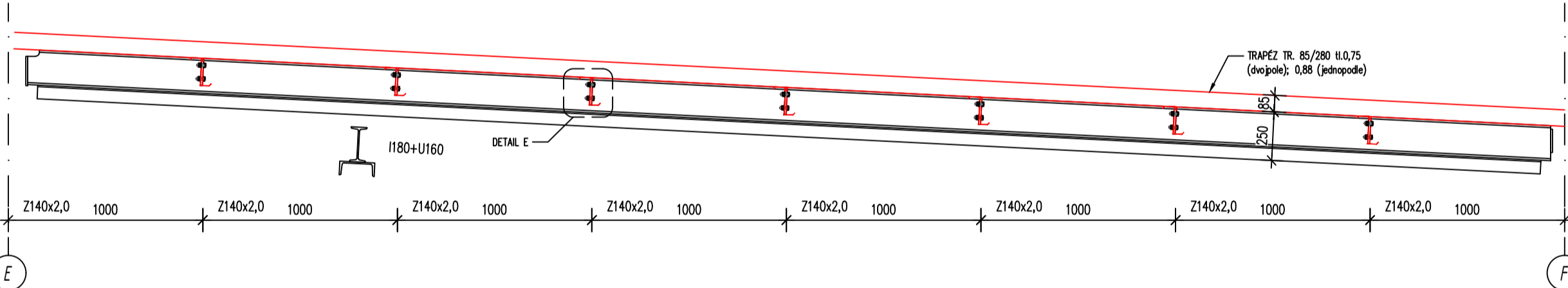
V97, V98



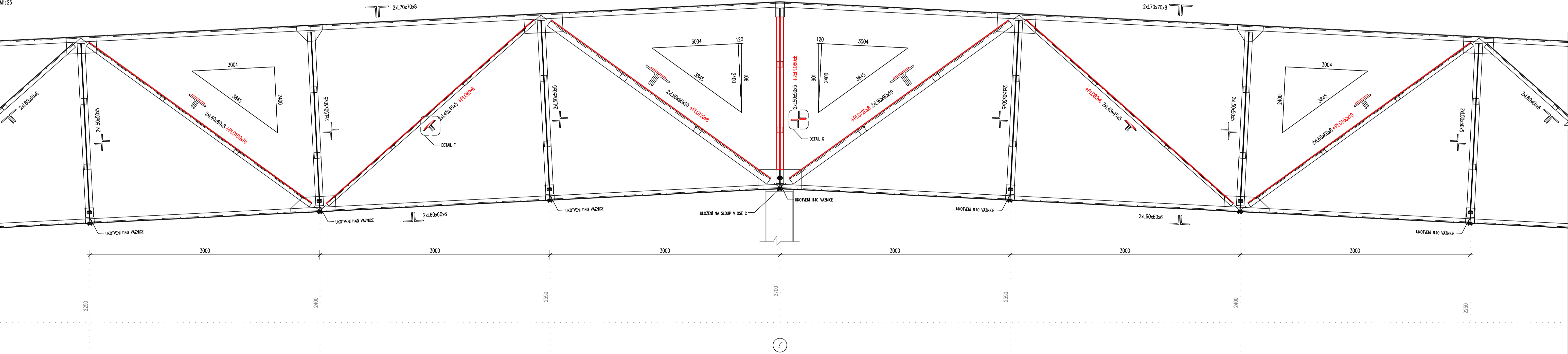
V99



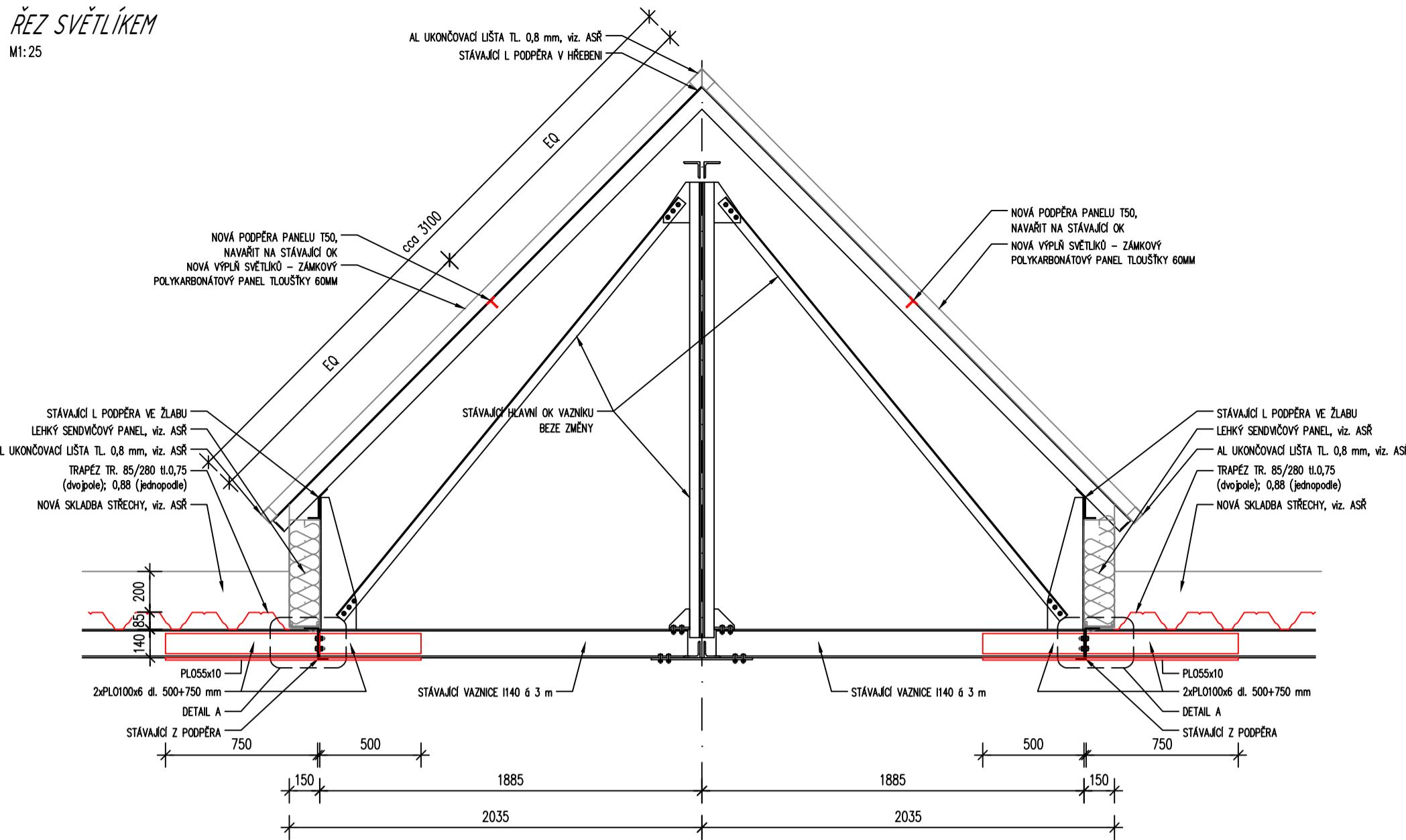
V100, V101



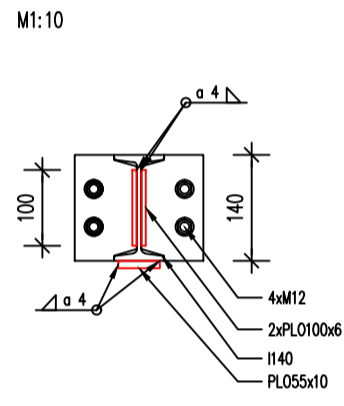
ZESÍLENÍ VAZNÍKA NAD PODPĚROU OSY C  
M1:25



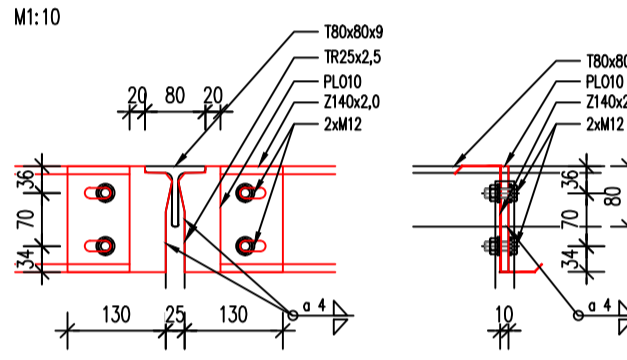
ŘEZ SVĚTLÍKEM  
M1:25



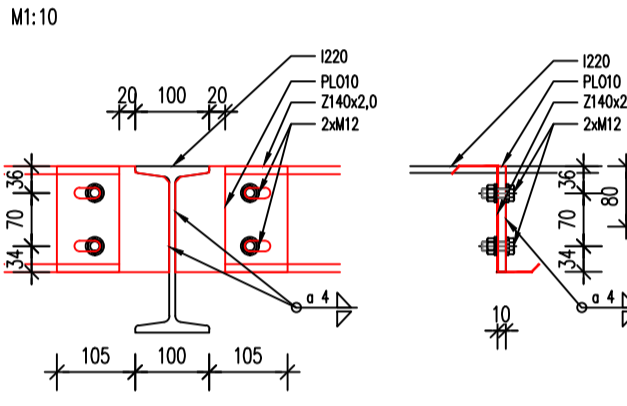
DETAIL A



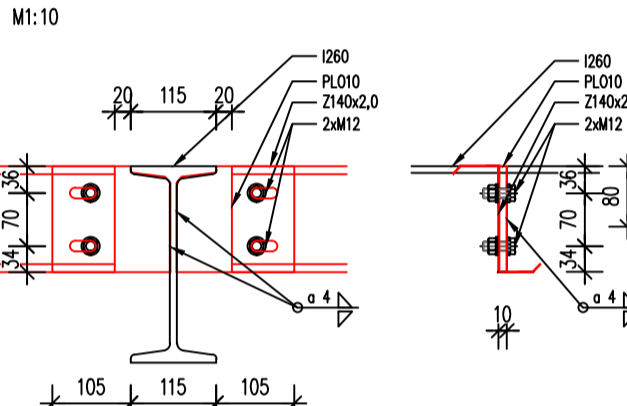
DETAIL B



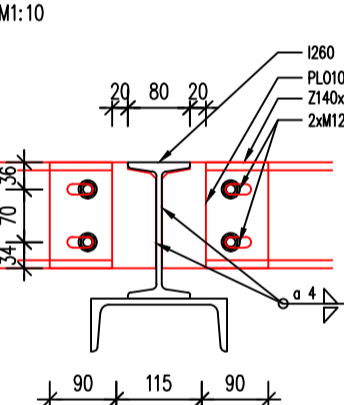
DETAIL C



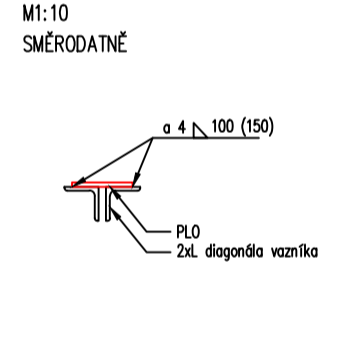
DETAIL D



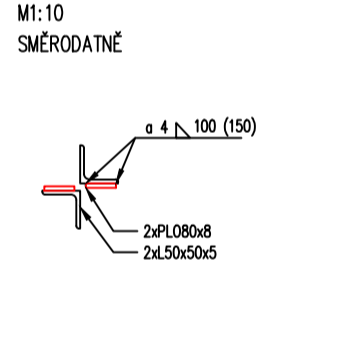
DETAIL E



DETAIL F



*DETAIL*



## LEGENDA

- STÁVAJÍCÍ OCELOVÉ KONSTRUKCE  
ZESILŮJÍCÍ A NOVÉ OCELOVÉ PRVKY

## POZNÁMKY

- STAVAJÍCÍ OK BYLA ZAKRESLENA NA ZÁKLADĚ PŮVODNÍ PD - DOPRAVNÍ PODNIK OSTRAVA a.s., 11/56-12/57
- ROZMĚRY OK JE NUTNÉ PROVĚŘIT PŘED JEJICH REALIZÁCI.
- TECHNICKÁ ZPRÁVA JE NEDILNOU SOUČÁSTÍ PROJEKTOVÉ DOKUMENTACE.
- DOKUMENTACE NENAHRADZUJE DÍLENSKOU DOKUMENTACI.
- V PŘÍPADĚ ZMĚNY POUŽITÍ TYPOVÝCH VÝROBKŮ A PRŮŘEZŮ UVAŽOVANÝCH V PROJEKTU JE NUTNÉ POUŽÍT VÝROBKÝ S MINIMÁLNĚ TAKOVÝMI TECHNICKÝMI PARAMETRY, JAKÉ MĚLY NAVRHOVANÉ TYPY.

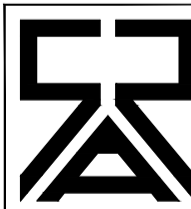
## POUŽITÉ MATERIÁLY

OCEL KONSTRUKČNÍ: S235JR  
TRÁDA PROVEDENÍ OCELOVÉ KONSTRUKCE "EXC2" DLE ČSN EN 1090-2+A1  
TRÁDA NÁSLEDKŮ CC2 DLE ČSN EN 1990: 2015  
POVRCHOVÁ ÚPRAVA VNITROŘNÉ PRKY: SYNTETICKÝ NÁTER min. 120 µm RAL vz ASR  
OTŘEPKÁNI NA ŠTĚPĚNÁ SA 2,5 (ŠTĚPĚNÍ PŘÍPRAVY POVRCHU P2) DLE ČSN EN ISO 8501-1  
TPYŠNÍ KOROZNÍ AGRESIVNÍ PROSTŘEDÍ Č3  
MINIMÁLNÍ POŽADOVANÁ ŽIVOTNOST NÁTEROVÉHO SYSTÉMU JE 15 LET (M) DLE ČSN EN ISO 12944-5  
OCEL TRÁPEČ: S350GD  
POVRCHOVÁ ÚPRAVA vz ASR  
OCEL VAZNIČE: S350GD  
POVRCHOVÁ ÚPRAVA vz ASR

GENERÁLNÍ PROJEKTANT

PPSKANIA

**PPS Kania s.r.o.**  
Nivnická 665/10  
709 00 Ostrava - Mariánské Hory  
IČ 26821940



**Stavební a rozvojová s.r.o.**  
Na bunčáku 1018/1,  
Ostrava - Slezská Ostrava  
710 00  
tel. +420 775 241 172  
fax. +420 596 241 172  
[www.rozvojova-ostrava.cz](http://www.rozvojova-ostrava.cz)  
[znam.cz](mailto:znam.cz), [ciganek@rozvojova-ostrava.cz](mailto:ciganek@rozvojova-ostrava.cz)

JEDNATEL SPOLEČNOSTI	Jan Kania
Hlavní inženýr projektu	Ing. Vladimír Cigánek
Hlavní inženýr stavební části	Ing. Vladimír Cigánek

	ZODP. PROJEKTANT Ing. Robert Černaj	VYPRACOVAV Ing. Robert Černaj Ing. Filip Košica	KONTROLOVAL Ing. Robert Černaj	<div>Č E R N A J</div> <div>STUDIO STAVBY</div> <div>Ing. Robert Černaj</div> <div>adresa: Hronovská 408, Porubice 532</div> <div>email: r.cernaj@studiochernaj.com</div> <div>tel: +420 722 630 342</div>	
KATASTRÁLNÍ ÚZEMÍ: Poruba-sever				<div>ARCHIV:</div> <div>STUPEŇ: DPS</div> <div>DATUM: ČERVENEC 2024</div> <div>C. ZAKÁZKY: 08/24</div> <div>WEŘITKO: 1: 250</div> <div>ARCHIVNÍ ČÍSLO: C.V.</div> <div>PPS-08/24-D.1.2-b-02</div>	
MÍSTO STAVBY: areál vozovny Dopravního podniku Oštrava, a.s. ul. U Vozovny, 708 00 Oštrava – Poruba					
STAVEBNÍKOJBEDNATEL: Dopravní podnik Oštrava a.s. Podkovrtné 154/2, 702 00 Oštrava-Moravská Oštrava					
NÁZEV AKCE: PD – Areál tramvaje Poruba – Hala vozovny - Rekonstrukce střechy					
OBJEKT: SO 01 - OBJEKT VOZOVNY					
ČÁST: D.1.2 Stavební-konstrukční řešení					
OBSAH: DETAILY ZESILENÍ					